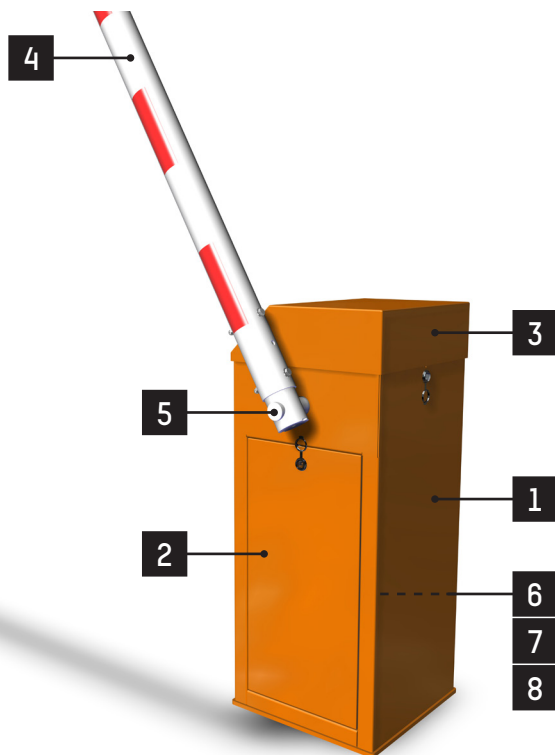


BL 40

Datenblatt

Rev. 16 • Aktualisierung 10/2020



Schnelllaufende Industrieschranke zur Steuerung des Fahrzeugverkehrs in Zufahrten mit mittlerer und größerer Breite.

STANDARD RAL FARBEN

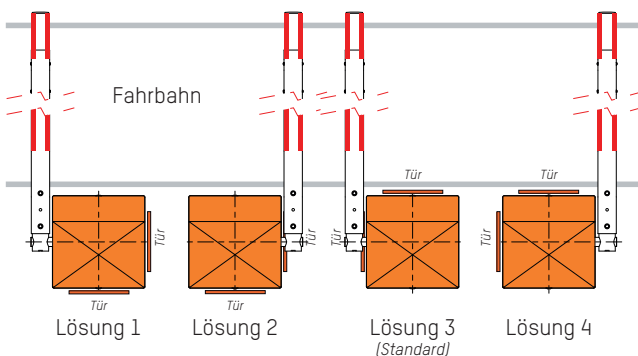


RAL 2000 (*) Gelborange
RAL 3020 Verkehrsrot
RAL 7016 Anthrazitgrau
RAL 9010 Reinweiß

(*) Standard, wenn keine anderen Angaben gemacht werden.
Alle anderen Farben müssen bei Bestellung angegeben werden.

Hinweis: Diese RAL Farben sind ohne Aufpreis erhältlich.

KONFIGURATIONEN



BESCHREIBUNG

1. Gehäuse aus gekantetem und geschweißtem Stahl, 3 bis 8 mm Materialstärke.
2. Rundum abgedichtete Seiten- und Frontwartungstür, abschließbar für leichten Zugriff auf die Mechanik.
3. Abnehmbare, abschließbare Haube.
4. Runder Schrankenbaum aus weiß lackiertem Aluminium mit roten Reflektionsstreifen. Ab 5m Sperrbreite bestehend aus 2, bzw. 3 ineinandergesteckten Segmenten mit einem Durchmesser von 100 – 90 – 84 mm. Ab 7m Sperrbreite, zusätzliche Stabilität durch verzinkte Stahlspannseile.
5. Schrankenbaumwelle aus Vollmaterial \varnothing 50mm beidseitig wartungsfrei gelagert. Die zentrale Position der Schrankenbaumachse im Gehäuse ermöglicht den einfachen Umbau der Schrankenbaumposition (rechts/links), wodurch, unter Berücksichtigung der Position der Wartungstür, 4 Varianten möglich sind (siehe Abb. 4).
6. Elektromechanischer Aufbau:
 - Reversierbarer Drehstromasynchronmotor zum Schutz der Mechanik bei gewaltsamem Öffnungsversuch,
 - Nachgeschaltete Kraftübertragung über Zahnrad und Ritzel. Halten des Schrankenarms in den beiden Endlagen (geöffnet und geschlossen) sowie bei einem Stopp- Befehl, durch eine elektromagnetische Bremse,
 - Frequenzumrichter garantiert eine gleichmäßige Öffnung und Schließung der Schranke ohne Vibration zum Schutz des Mechanismus,
 - Elektronische Kraftabschaltung,
 - Anologsensor,
 - Gewichtsausgleich durch eine oder mehrere Druckfedern, je nach Schrankenbaumgewicht,
 - Hebel zur manuellen Entriegelung, (außer für die Automatische Öffnung bei Stromausfall).
7. Konfigurierbare Steuerung zur Einstellung verschiedener Steuerungsoptionen und/oder Anschluss von Zubehör.
8. Klemmen auf der Steuerung z.B. für Endlagenrückmeldung.



TECHNISCHE DATEN (STANDARD)

Spannungsversorgung	Einphasig 230 VAC + Erdung – 50/60 Hz. ⁽¹⁾
Leistungsaufnahme	450 W
Motor	Drehstrom 230 V/250 W
Getriebe	Reversierbares Reduktionsgetriebe mit Kegelradantrieb und Übersetzung 1,2
Sperrbreite (L)	3 bis 8 m, in Schritten von 0,5 m
Funktionsicherheit bei Windgeschwindigkeiten bis 120 km/h	
Umgebungstemperatur	Zwischen -20 und +50 °C
Relative Luftfeuchtigkeit	max. 95%, ohne Kondensation
Öffnungs- / Schließzeit	Bis zu 3,4 Sekunden, abhängig vom gewählten Geschwindigkeitsprofil und der Konfiguration der Anlage.
Gewicht	220 kg <i>(ohne Schrankenbaum)</i>
Schrankenbaum	20 bis 30 kg je nach Länge und Optionen
MCBF <i>(mittlere Anzahl der Zyklen zwischen Störungen)</i>	3 Millionen unter Einhaltung der empfohlenen Wartung
Geräuschemissionen im Betrieb	<70 db(A) ⁽²⁾
Schutzart	IP 44
	Konformität mit den europäischen Normen

⁽¹⁾ Keine Verbindung zu einem erdfreien Netz oder einem hochohmig geerdeten industriellen Verteilernetz verwenden.

⁽²⁾ Gemessen in einer Entfernung von 1 m von der Maschine und in einer Höhe von 1,60 m über dem Boden; gem. DIN EN ISO 3744. Kein Gehörschutz erforderlich.

OBERFLÄCHENBEHANDLUNG

- Mechanische Innenbauteile verzinkt.
- Tür und Haube: Edelstahl + Strukturlack.
- Rahmen: Grundierung und Strukturlack.

BAUSEITIGE LEISTUNGEN

- Montage.
- Netzanschluss.
- Verkabelung mit etwaigen externen Bedienelementen.

Anmerkung: Den Installationsplan beachten (CH6943-DE)

OPTIONEN

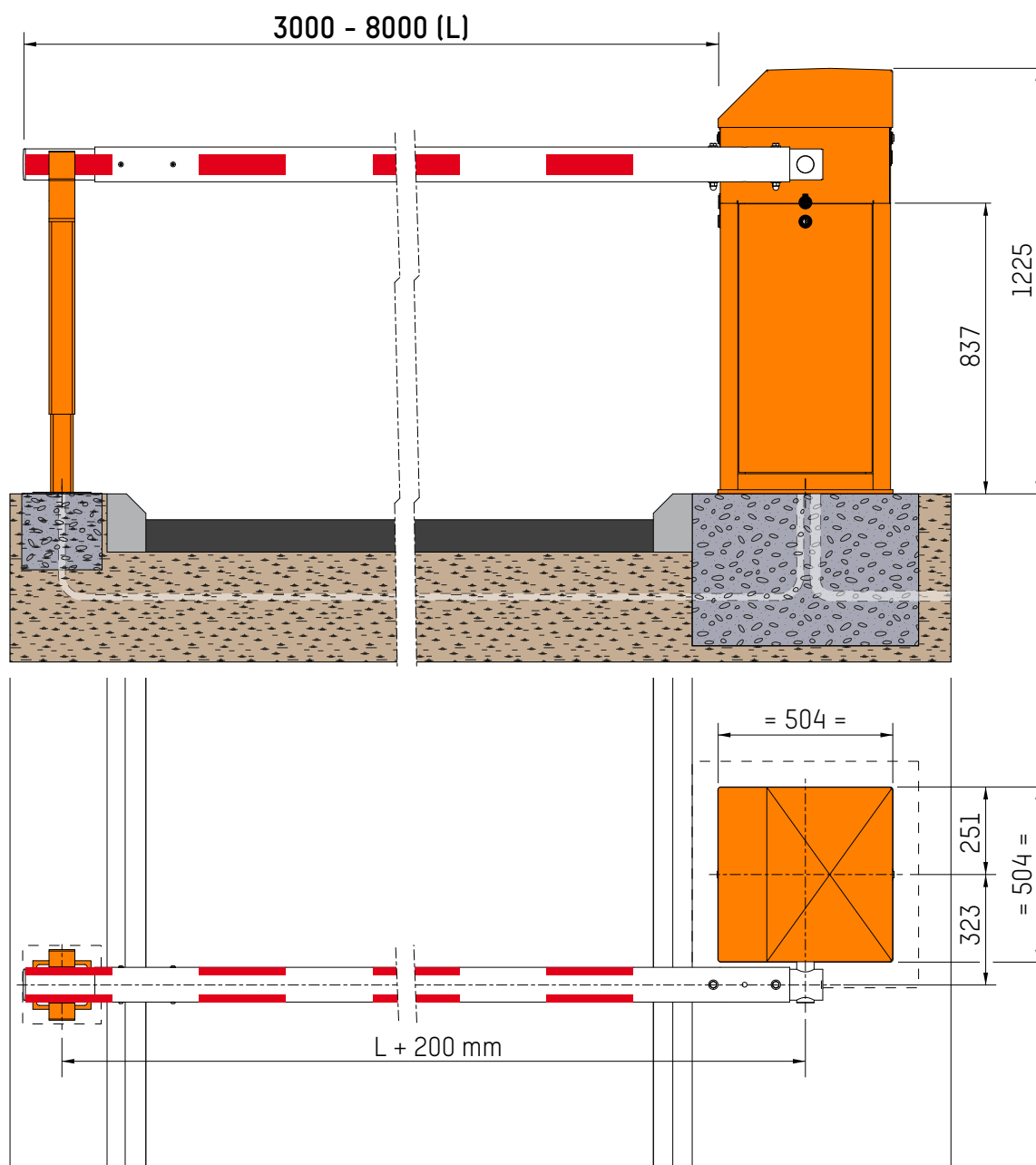
1. Runder Schrankenbaum mit Knickarm.
2. Unterkriechschutz.
3. Aluminium- Unterkriech- / Übersteigschutz.
4. Schaumstoffprofil unter dem Schrankenbaum.
5. Automatische Öffnung bei Stromausfall.
6. Mechanische Schrankenbaumverriegelung in den Endlagen (AUF/ZU). ⁽³⁾
7. Doppelendschalter zur Endlagenabfrage auch bei Stromausfall.
8. Auflagepfosten: höhenverstellbar, Vandalismus geschützt, elektromagnetisch oder elektromechanisch verriegelbar.
9. Stützfuß für Gitter und Unterkriechschutz, wenn kein Auflagepfosten.
10. Drehbarer Montagesockel mit Scherstift zum Abfangen von Stößen mit Rückmeldekontakt (Sabotagekontakt) als potentialfreier Kontakt.
11. Vandalismus geschützte Haube und Wartungstür.
12. Sabotageüberwachung für Gehäusetür und Haube.
13. Drucktaster.
14. Wochen- / Jahreszeitschaltuhr.
15. Schlüsselschalter im Schrankengehäuse.
16. Funksteuerung.
17. Induktionsschleifen.
18. Induktionsschleifendetektoren.
19. Lichtschranken.
20. Lichtschrankenpfosten.
21. Lichtschrankenbefestigung.
22. Farbdisplay mit Tastenfeld für Steuerung.
23. Ethernet-Schnittstelle.
24. SD-Speicherkarte.
25. Erweiterungsplatine Ein- und Ausgänge (CAN).
26. Zählwerk mit Reset.
27. LED Schrankenbaumbeleuchtung.
28. Ampel (LED) zur Befestigung am Gehäuse. Wahlweise mit oder ohne Pfosten.
29. Ampelpfosten.
30. Steuerplatine zur Ansteuerung einer externen Ampel.
31. Akustischer Alarm 100dB (±5) - Befestigung im Gehäuse.
32. Stoppschild mit 300 mm Durchmesser.
33. LED Blitzleuchte auf der Haube befestigt.
34. Vandalismus geschützte LED Blitzleuchte auf Gehäusehaube.
35. Sonderfarbe nach RAL- Karte.
36. Erhöhter Korrosionsschutz für aggressive Umgebung ⁽⁴⁾.
37. Montagekonsole.
38. Spannungsversorgung 120 VAC – 60 Hz.
39. Thermostatheizung 250 oder 500 W für Betriebstemperaturen bis -25 oder -45° C.

Hinweis: Einschränkungen zu den Optionen sind in der Preisliste aufgeführt.

⁽³⁾ Das gewünschte Verhalten bei Stromausfall (ver- oder entriegelt) muss bei Bestellung angegeben werden.

⁽⁴⁾ Empfohlen bei Installation in einer Entfernung von weniger als 10 km von einer Meeresküste: Sandstrahlen + Metallisierung aus Aluzink (40 µm innen/80 µm außen) + Polyzink (80 µm) + Pulverlack (80 µm).

ABMESSUNGEN (mm) (STANDARD)



Headquarters

📍 Avenue Mercator, 5
1300 Wavre - Belgium

✉ helpdesk.as@automatic-systems.com

☎ +32.(0)10.23.02.11

🌐 www.automatic-systems.com

