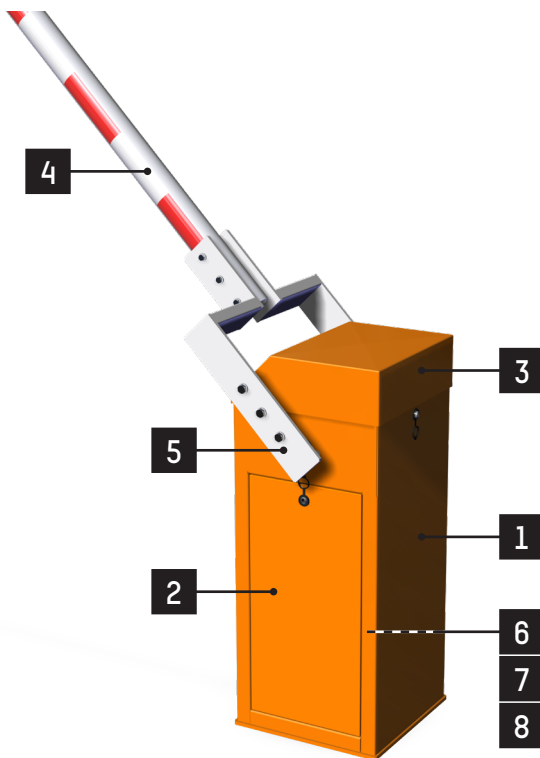


# BL 41

## Technische Fiche

Rev. 14 • Update 06/2021

**AUTOMATIC**  
SYSTEMS



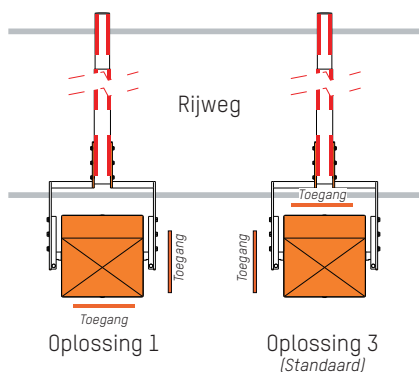
Snelle industriële slagboom voor de doorgangscntrole van voertuigen op plaatsen van grote omvang: industriële sites, verkeerscontrole, ...

### RAL KLEUR (STANDAARD)



*Opmerking:* Deze RAL referenties zijn beschikbaar zonder extra kosten.

### CONFIGURATIES




### BESCHRIJVING

1. Behuizing in geplooid en gelast plaatstaal van 3 tot 8 mm dik.
2. Zijdelingse en frontale toegangsdeuren met rand afdichting en sloten met sleutel die een gemakkelijke toegang verschaffen tot het mechanisme.
3. Afneembare bovenkap, vergrendeld met een sleutelslot.
4. Ronde slagboomarm uit aluminium centraal opgesteld, wit gelakt met rode reflecterende stroken, bestaande uit 2 of 3 in elkaar geschoven segmenten met een diameter van 100 - 90 - 84 mm bij een lengte van meer dan 6 m, en vastgezet met kabels in gegalvaniseerd staal bij meer dan 7 m.
5. Aandrijftras van de volledige arm, met diameter van 50 mm, gemonteerd op 2 lagers, gesmeerd voor de volledige levensduur. De centrale opstelling van de hoofdas maakt het mogelijk om met eenzelfde behuizing de slagboomarm zowel links als rechts te monteren, waardoor er 4 configuraties mogelijk zijn als je ook rekening houdt met de plaats van de toegangsdeuren (zie illustratie).
6. Elektromechanische groep:
  - Omkeerbare driefasige asynchrone reductiemotor, die het mechanisme beschermt wanneer de slagboomarm kwaadwillig omhoog geforceerd wordt,
  - Secundaire tandwieloverbrenging. Het vasthouden van de slagboomarm in de 2 uiterste posities (*open en gesloten*), en bij een Stop bevel, gebeurt door een elektromagnetische rem,
  - Frequentieregelaar die de bewegingssnelheid van de slagboomarm verhoogt in het begin en verlaagt op het einde van de beweging zodat die zonder trillingen verloopt, zonder schokken van richting verandert (*heropening*) en het mechanisme beter wordt beschermd,
  - Elektronische beperking van de aandrijving van de elektromechanische groep, zodat de slagboomarm onmiddellijk stopt wanneer er zich bij het sluiten een obstakel in de weg bevindt,
  - Analoge sensor,
  - Uitbalancering van de slagboomarm door een of meerdere drukveren, afhankelijk van het gewicht van de arm.
  - Hendel voor manuele ontgrendeling van de arm (*behalve bij de optie "automatische ontgrendeling"*).
7. Instelbare elektronische besturingslogica die verschillende bedieningsopties en/of aanvullende toebehoren toelaat.
8. Aansluitklemmen van de sturing om, bijvoorbeeld, de status van de detectielussen terug te melden, enz....



## TECHNISCHE GEGEVENS (STANDAARD)

Stroomvoeding	Eenfasig 230 VAC, 50/60 Hz. <sup>(1)</sup>
Nominaal vermogen	450 W
Motor	Driefasige asynchrone motor van 250 W
Snelheidsbegrenzer	Omkeerbare snelheidsbegrenzer, met spiraalvormige aandrijving, werkfactor 1,2
Nuttige lengte van de arm (L)	6 tot 12 m, per veelvoud van 0,5 m
Werking wordt niet verstoord door windstoten van 120 km/u	
Omgevingstemperatuur	Tussen -20 en +50°C (zonder optionele verwarming)
Toelaatbare relatieve vochtigheid	95%, zonder condensatie
Minimale openings-/sluitingstijd	Tot 4,2 sec, afhankelijk van de configuratie en de toepassing.
Nettogewicht	230 kg. (Zonder slagboomarm)
Gewicht van de slagboomarm	20 tot 30 kg, afhankelijk van de lengte en zonder opties
MCBF (gem. aantal cycli tussen pannes)	Rekening houdend met het normale onderhoud: 3 000 000 cycli.
Geluidsniveau	< 70 dB <sup>(2)</sup>
IP	44
	Conform CE normen

<sup>(1)</sup> Geen verbinding met zwevend netwerk of in een met hoge impedantie geaard industrieel distributienetwerk.

<sup>(2)</sup> Gemeten op 1 meter afstand van het toestel op 1m60 hoogte ten opzichte van het wegdek niveau; volgens ISO3744. Auditieve beschermingsmiddelen niet noodzakelijk.

## OPPERVLAKTEBEHANDELING

- Gegalvaniseerde interne mechanische onderdelen
- Deur en deksel: RVS en gestructureerde laklaag.
- Behuizing: grondlaag + gestructureerde laklaag.

## WERKEN UIT TE VOEREN DOOR DE KLANT

- Aangepaste vloerbevestiging.
- Elektrische voeding.
- Bekabeling naar alle externe apparaten.

Opmerking: volg het stappenplan voor installatie.

## OPTIES

1. Kettinggordijn in aluminium voor ronde slagboomarm <sup>(3)</sup>.
2. Gedecentraliseerde linkse of rechtse arm.
3. Dubbele kabelspanner in gegalvaniseerd staal, om buiging van lange slagboomlengtes die lange tijd in open positie staan, tegen te gaan.
4. Kit "impact verlagings onder de slagboomlengte".
5. Automatische ontgrendeling van de slagboomarm bij stroomonderbreking.
6. Vergrendeling van slagboomlengte in open en/of gesloten positie <sup>(4)</sup>.
7. Dubbele eindloopschakelaars voor informatie over de status van de slagboomarm zelfs bij stroomuitval.
8. Opvangpaal: vast, verstelbaar in hoogte, elektromagnetisch, antivandalisme, elektromagnetisch vergrendelbaar + antivandalisme, scharnierend, elektromechanisch vergrendelbaar.
9. Steunvoet voor hekwerk onder en/of boven de boom (bij ontbreken van opvangpaal).
10. Pivoterende sokkel met breukpaal om schokken op te vangen en informatieoverdracht over de positie van de slagboom via droge contacten.
11. Antivandalisme band verhindert het forceren van deuren en deksel.
12. Informatieoverdracht bij openen van deuren en deksel (droge contacten).
13. Drukknop(pen)doos.
14. Noodopening voor brandweer - antivandalisme.
15. Programeerbare klok (wekelijks of jaarlijks).
16. Sleutelschakelaar op de slagboomkast.
17. Radiozender/-ontvanger.
18. Detectielus.
19. Aanwezigheidsdetectors voor de detectielussen.
20. Foto-elektrische cel (automatisch openen, sluiten en veiligheid).
21. Paaltje voor de foto-elektrische cel.
22. Assemblage van de foto-elektrische cel.
23. Man-Machine interface met kleurenscherm en toetsenbord.
24. Ethernet-interface.
25. SD-geheugenkaart.
26. Kaart voor uitbreiding in- en uitgangen CAN.
27. Automatische teller (met of zonder reset-knop).
28. Leds op de slagboomarm.
29. Led signalisatielichten - alleenstaand of op paal, bevestigd op kast.
30. Paal voor signalisatielichten.
31. Kaart AS1049 voor signalisatielichten van derden.
32. Geluidssignaal 100dB (±5) - interne bevestiging.
33. STOP-bord met diameter van 300 mm.
34. Led zwaailicht op het deksel om aan te geven wanneer de slagboom in beweging is.
35. LED verlichting in anti-vandalismebehuizing op het deksel.
36. Verf in een andere RAL-kleur.
37. Behandeling voor agressief zouthoudend milieu <sup>(5)</sup>.
38. Opbouwsokkel.
39. Stroomvoeding 120 VAC - 60 Hz.
40. Thermostatische verwarming 250 of 500 W voor werking tot -25 of -45°C.

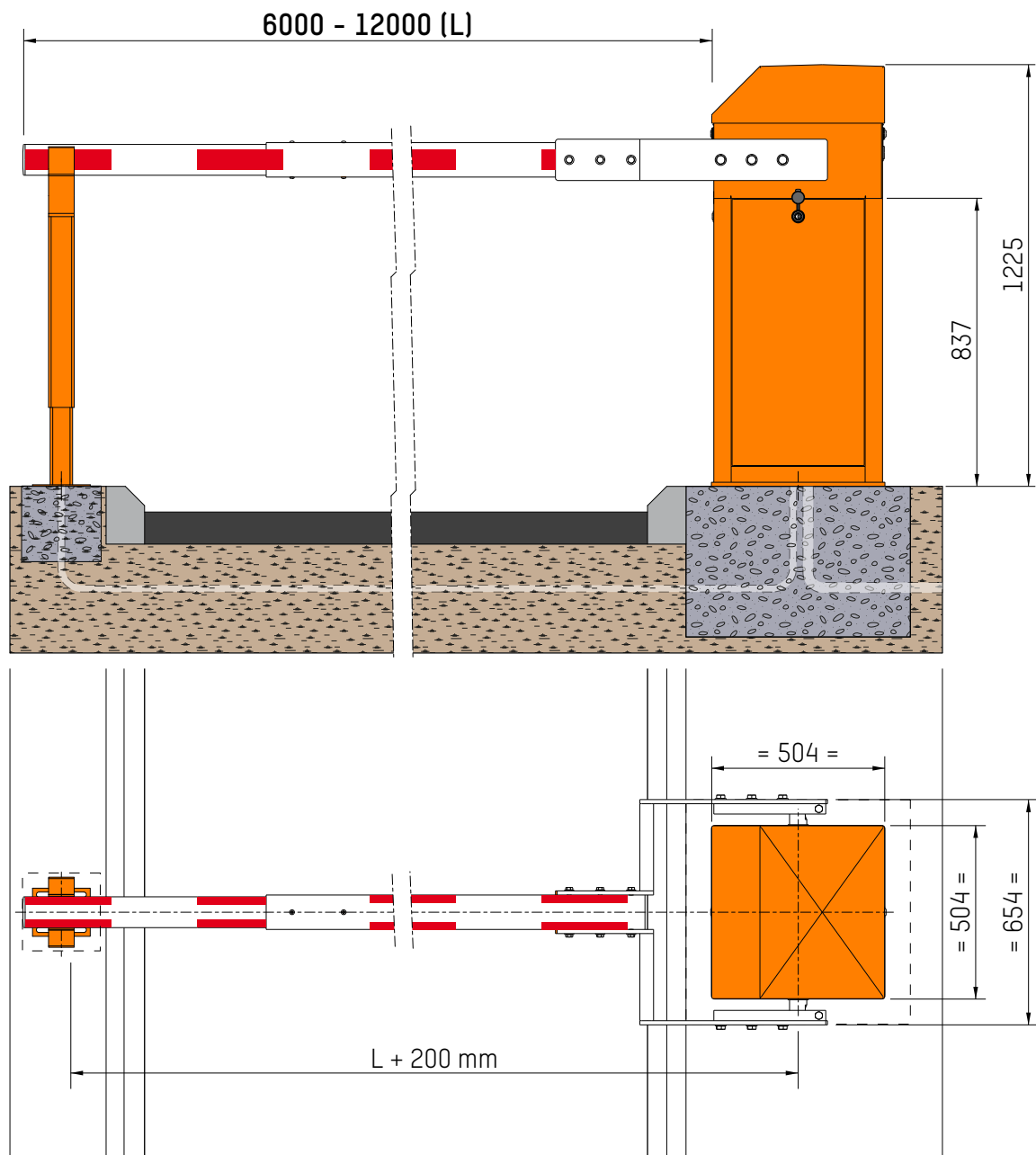
Opmerking: voor gebruiksrestricties aangaande de opties, gelieve u te wenden tot de prijslijst.

<sup>(3)</sup> Vereist gedecentraliseerde arm optie.

<sup>(4)</sup> De benodigde werkingsmodus in geval van spanningsuitval (ontgrendelen of vergrendeld blijven) moet bij bestelling opgegeven worden.

<sup>(5)</sup> Aanbevolen wanneer de slagboom onderhevig is aan zouthoudende invloeden, met name bij plaatsing op minder dan 10 km van de zee: zandstralen + metallisatie AluZinc 40 µm binnen / 80µm buiten + polyzinc 80 µm + poederlakken 80 µm

## STANDAARD AFMETINGEN (mm)



### Headquarters

Avenue Mercator, 5  
1300 Wavre - Belgium



✉ helpdesk.as@automatic-systems.com



☎ +32.(0)10.23.02.11



🌐 www.automatic-systems.com

