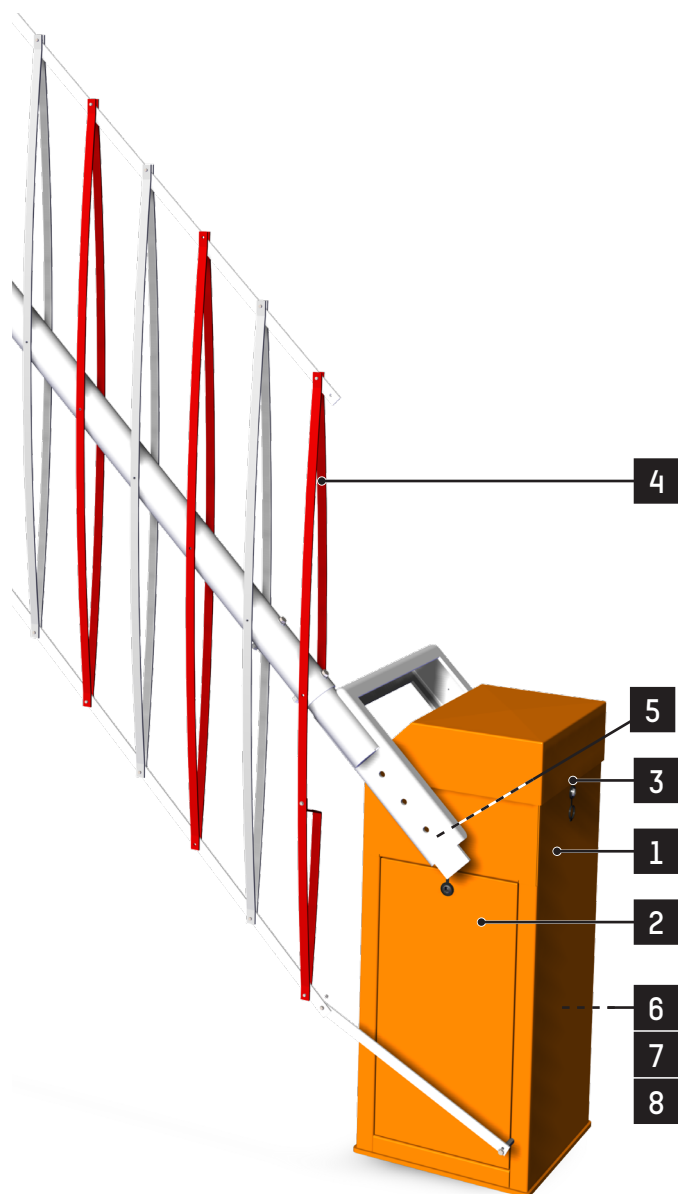


# BL 46

## Datenblatt

Rev. 18 • Aktualisierung 04/2025



Industrieschranke mit faltbarem Gitter zur Steuerung des Fahrzeugverkehrs in Zufahrten mittlerer und größerer Breite in Industrieanlagen, zur Verkehrsführung etc.

### STANDARD RAL FARBEN



RAL 2000 (\*)  
Gelborange



RAL 3020  
Rot



RAL 7016  
Anthrazitgrau



RAL 9010  
Weiß

(\*) Standard, wenn keine anderen Angaben gemacht werden.  
Alle anderen Farben müssen bei Bestellung angegeben werden.

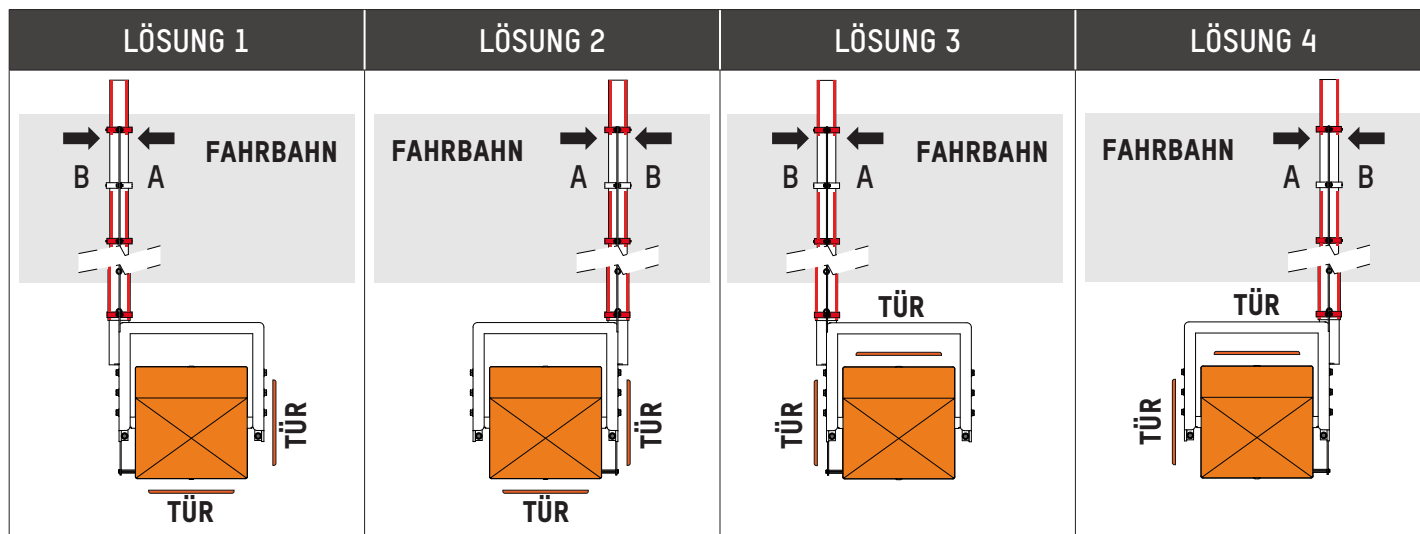
Anmerkung: Diese RAL Farben sind ohne Aufpreis erhältlich.

### BESCHREIBUNG

1. Gehäuse aus gekantetem und geschweißtem Stahl, 3 bis 8 mm Materialstärke.
2. Rundum abgedichtete Seiten- und Frontwartungstür, abschließbar für leichten Zugriff auf die Mechanik.
3. Abnehmbare, abschließbare Haube.
4. Runder Schrankenbaum aus weiß lackiertem Aluminium mit roten Reflektionsstreifen links oder rechts am Gehäuse mit faltbarem Aluminiumgitter. Ab 6m Sperrbreite bestehend aus 2, bzw. 3 ineinander gesteckten Segmenten mit einem Durchmesser von 100 – 90 – 84 mm. Ab 5m Sperrbreite, zusätzliche Stabilität durch verzinkte Stahlspannseile.
5. Schrankenbaumwelle aus Vollmaterial  $\varnothing$  50mm beidseitig wartungsfrei gelagert. Die zentrale Position der Schrankenbaumachse im Gehäuse ermöglicht den einfachen Umbau der Schrankenbaumposition (rechts/links), wodurch, unter Berücksichtigung der Position der Wartungstür, 4 Varianten möglich sind (siehe Abb. 4).
6. Elektromechanischer Aufbau:
  - Reversierbarer Drehstromasynchronmotor zum Schutz der Mechanik bei gewaltsamem Öffnungsversuch,
  - Nachgeschaltete Kraftübertragung über Zahnrad und Ritzel. Halten des Schrankenarms in den beiden Endlagen (geöffnet und geschlossen) sowie bei einem Stopp- Befehl, durch eine elektromagnetische Bremse,
  - Frequenzumrichter garantiert eine gleichmäßige Öffnung und Schließung der Schranke ohne Vibration zum Schutz des Mechanismus,
  - Elektronische Kraftabschaltung,
  - Analogsensor,
  - Gewichtsausgleich durch eine oder mehrere Druckfedern, je nach Schrankenbaumgewicht,
  - Hebel zur manuellen Entriegelung, (außer für die Automatische Öffnung bei Stromausfall).
7. Konfigurierbare Steuerung zur Einstellung verschiedener Steuerungsoptionen und/ oder Anschluss von Zubehör.
8. Klemmen auf der Steuerung z.B. für Endlagenrückmeldung.



## KONFIGURATIONEN



## TECHNISCHE EIGENSCHAFTEN (STANDARD)

Spannungsversorgung	Einphasig 230 VAC + Erdung – 50/60 Hz. <sup>(1)</sup>
Leistungsaufnahme	450 W
Motor	Drehstrom 230 V/250 W
Getriebe	Reversierbares Reduktionsgetriebe mit Kegelrad antrieb und Übersetzung 1,2
Sperrbreite (L)	3 bis 7 m, in Schritten von 0,5 m
Funktionsicherheit bei Windgeschwindigkeiten bis 120 km/h	
Umgebungstemperatur	Zwischen -20 und +50 °C
Relative Luftfeuchtigkeit	max. 95%, ohne Kondensation
Öffnungs- / Schließzeit	Bis zu 6 Sekunden, abhängig vom gewählten Geschwindigkeitsprofil und der Konfiguration der Anlage.
Gewicht	250 kg (ohne Schrankenbaum)
Schrankenbaum	20 bis 45 kg je nach Länge und Optionen
MCBF (Mittlere Anzahl Zyklen zwischen Störungen)	<b>5.000.000</b> Zyklen, bei Einhaltung der empfohlenen Wartungen
Geräuschpegel	<70 db(A) <sup>(2)</sup>
Schutzklasse	IP44
<b>CE</b>	Konformität mit den europäischen Normen.

(1) Keine Verbindung zu einem erdfreien Netz oder einem hochohmig geerdeten industriellen Verteilernetz verwenden.

(2) Gemessen in einer Entfernung von 1 m von der Maschine und in einer Höhe von 1,60 m über dem Boden; gem. DIN EN ISO 3744. Kein Gehörschutz erforderlich.

## OBERFLÄCHENBEHANDLUNG

- Mechanische Innenbauteile verzinkt.
- Tür und Haube: Edelstahl + Strukturlack.
- Rahmen: Grundierung und Strukturlack.

## BAUSEITIGE LEISTUNGEN

- Fixierung am Untergrund.
- Stromversorgungsarbeiten.
- Verkabelung mit etwaigen externen Peripheriegeräten.

Anmerkung: Den Installationsplan beachten (CH6943-DE)

## OPTIONEN

### SCHRANKENBÄUME

- Übersteigschutz auf Gitter.
- Gitter auf dem Schrankengehäuse.
- Automatische Öffnung bei Stromausfall.
- Baumverriegelung - Endlage ZU und/oder AUF.<sup>[3]</sup>
- Endschalter für Rückmeldung (Baumposition bei Stromausfall).

### AUFLAGEPFOSTEN

- Höhenverstellbarer Auflagepfosten.
- Elektromagnetisch verriegelter Auflagepfosten - Ø100mm oder ovalem Baum.
- Vandalismus geschützter Auflagepfosten.
- Antivandalismusauflagepfosten mit Elektromagnetischer Verriegelung.
- Elektromechanisch verriegelter Auflagepfosten.
- Stützfuß für Gitter und Unterkriechschutz, wenn kein Auflagepfosten.

### SICHERHEIT UND SCHUTZ

- Sabotagekontakt Haube und Gehäusetür - Potentialfreier Kontakt.

### STEUERUNG UND BEDIENELEMENTE

- Bedientaster - 2 Tasten (AUF/ZU).
- Bedientaster - 3 Tasten (AUF/ZU/HALT).
- Bedientaster - 2 Tasten + 1 Schalter (3 Positionen).<sup>[4]</sup>
- Notöffnung für Feuerwehmann in dem Gehäuse eingelassen (11mm Schraubenschlüssel).
- Programmierbare Wochenzeitschaltuhr oder Jahreszeitschaltuhr.
- Schlüsselschalter am Gehäuse.<sup>[5]</sup>
- Funksender / Funkempfänger - 2 oder 4 Kanal.
- Induktionsschleifen für PKW und LKW.
- Induktionsschleifendetektoren.
- Einweg-Lichtschranke (Sender/Empfänger oder Reflex).
- Lichtschrankenpfosten für Sender/Empfänger oder Reflektionslichtschranke (H = 0,7m).
- Lichtschrankenbefestigung (Sender/Empfänger oder Reflektionslichtschranke).
- Farbdisplay mit Tastenfeld für Steuerung AS1620 (AS1621).
- Ethernet Schnittstelle (AS1622).
- SD Speicherkarte (Industriestandard) für Ethernet Modul für Steuerung AS1620.
- Erweiterungsmodul für Ein- und Ausgänge für Steuerung AS1620 (AS1623).
- Zählwerk (Anzahl Durchfahrten oder mit Reset).
- Laser Sensor - auf separatem Standpfosten
- Laser Sensor - am Schrankengehäuse befestigt
- Fernbedienung für Laser Sensor
- Referenzpfosten für Laser Sensor
- Referenzfläche am Auflagepfosten befestigt
- Doppelter Laser Sensor - am Schrankengehäuse befestigt

### SIGNALISIERUNG

- LED Baumbeleuchtung - pro Paar (rot blinkend, wenn geschlossen).
- Ampel (Ø 100 mm) - Rot/Grün LEDs - Nur Material.
- Ampel (Ø 200 mm) - Rot/Grün LEDs - Am Gehäuse montiert.
- Ampel (Ø 200 mm) - Orange LEDs - Am Gehäuse montiert.
- Ampel (Ø 200 mm) - Rot/Grün LEDs - Nur Material.
- Ampel (Ø 200 mm) - Orange LEDs - Nur Material.
- Ampelpfosten (H = 2,7m) - Nur Material
- Akustischer Alarm 100dB (Befestigung im Gehäuse) während der Schließbewegung der Schranke.
- Aluminium-Verbund Verkehrsschild (Ø 300 mm).
- LED Blitzleuchte auf Gehäusehaube.<sup>[6]</sup>
- LED Blitzleuchte mit Gitter auf der Haube.<sup>[6]</sup>
- Vandalismus geschützte LED Anzeige auf der Haube.

### OBERFLÄCHE

- Sonderfarben.
- Korrosionsschutz für aggressive salzhaltige Umgebung.<sup>[7]</sup>
- Montagekonsole.

### SPANNUNGSVERSORGUNG

- Spannungsversorgung 120 V - 50/60 Hz.

### UMGEBUNG

- Thermostatheizung - für Betrieb bis zu -25°C.
- Thermostatheizung - für Betrieb bis zu -45°C.

### GEHÄUSE

- IP66 lackiertes Stahlgehäuse (Abmessungen 600 x 380 x 120 mm) am Schrankengehäuse (mit einem Schloss und einem Schlüssel, der mit einem Kabelbinder befestigt ist).
- IP66 Kunststoffgehäuse (Abmessungen 290 x 340 x 128 mm) im Schrankengehäuse.
- IP66 lackiertes Edelstahlgehäuse (Abmessungen 600 x 380 x 120 mm) am Schrankengehäuse (mit einem Schloss und einem Schlüssel, der mit einem Kabelbinder befestigt ist).

**Anmerkung:** Für Einschränkungen bezüglich der Optionen, bitte kontaktieren Sie uns.

(3) Das gewünschte Verhalten bei Stromausfall (ver- oder entriegelt) muss bei Bestellung angegeben werden.

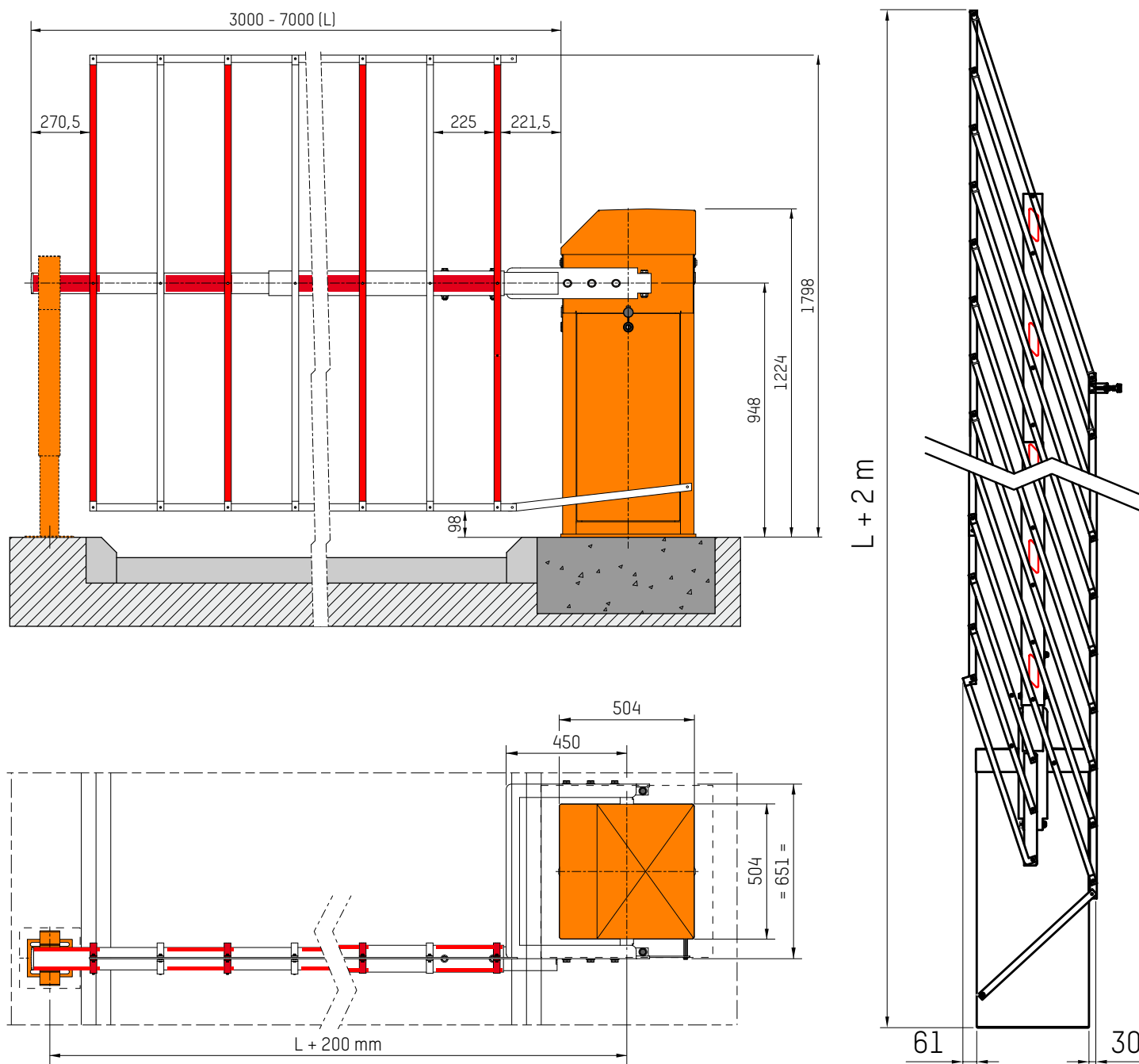
(4) AUF/ZU + 1 Schalter (Automatik-/ manueller Betrieb).

(5) Automatik / Dauer AUF / Dauer ZU.

(6) Blinken während des Öffnens/Schließens und in AUF Position - Aus in ZU Position.

(7) Empfohlen bei Installation in einer Entfernung von weniger als 10 km von einer Meeresküste: Sandstrahlen + Metallisierung aus Aluzink (40 µm innen/80 µm außen) + Polyzink (80 µm) + Pulverlack (80 µm).

## STANDARDABMESSUNGEN (MM)



**Achtung! Bei einem BL 46, der mit einem starren Gelenknetz ausgestattet ist, ist die tatsächliche Länge des Holms = Nutzlänge (L) + 35 mm.**

### Headquarters

Avenue Mercator, 5  
1300 Wavre - Belgium



sales.asgroup@automatic-systems.com



+32.(0)10.23.02.11



www.automatic-systems.com



BL46-FT-DE-18