

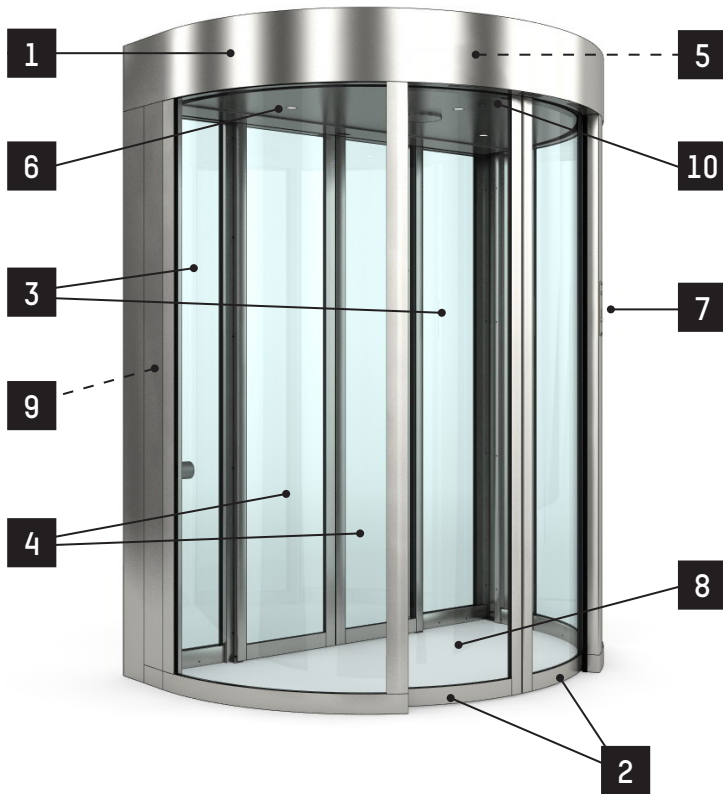
CL 660

Fiche technique

Rév. 03 • Mise à jour 04/2021

AUTOMATIC
SYSTEMS

ClearLock™



Les sas de sécurité de la gamme **ClearLock** sont conçus pour assurer un contrôle d'accès de haute sécurité et une gestion des flux des piétons.

Leur design et leur réalisation robuste les destinent plus particulièrement aux accès des ouvrages de prestige tels que les immeubles de bureau, les aéroports, les laboratoires, les sites sensibles.

Constitués d'un châssis, d'un habillage en acier peint et de panneaux de verre, les sas de sécurité de la gamme **ClearLock** assurent une bonne isolation thermique et une grande visibilité avec leur milieu environnant.

Les sas de sécurité de la gamme **ClearLock** sont motorisés et bidirectionnels.

Le sas de sécurité **ClearLock 660** est équipé de **2 obstacles mobiles** qui assurent un **passage libre de largeur 900 mm et de hauteur 2150 mm**. Associé à une porte automatique coulissante, il offre une solution pour les accès particuliers (façades existantes, hauteur de passage spéciale).

DESCRIPTION

1. **Caisson supérieur** en acier peint renfermant le dispositif de motorisation et la logique de contrôle-commande du sas de sécurité.
2. **Obstacles mobiles** en verre clair feuilleté épaisseur 19 mm.
3. **Panneaux latéraux** en acier peint et verre clair feuilleté épaisseur 19 mm.
4. **Porte automatique double vantaux** en acier peint et verre feuilleté 19 mm avec interface de commande du sas.
5. **Logique de contrôle-commande et motorisation** comprenant :
 - Une carte électronique programmable
 - Une console de programmation et de contrôle
 - Un système de messages vocaux
 - Des borniers de raccordement avec port d'interface RS485
 - Une alimentation 24 VDC
 - Batteries (2) de secours assurant environ 100 cycles en cas de manque tension
 - Le verrouillage électromécanique des obstacles en fin de cycle (avec déverrouillage programmable en cas de coupure de courant)
 - Des cellules de sécurité pour réouverture des obstacles en cas de détection de présence anormale (anti-pincement)
6. **Spots** assurant l'éclairage de la zone de passage dans le sas de sécurité.
7. **Pictogrammes de fonction** : afficheurs à LED informant de l'état du sas de sécurité.
8. **Détecteur de présence et d'unicité de passage** (option).
9. **Boutons poussoirs d'ouverture d'urgence et d'interphonie**.
10. **Serrure de verrouillage** de l'obstacle extérieur.



CONFIGURATIONS

1. RAL7035 Gris clair (par défaut) - RAL9011 Noir - RAL9010 Blanc - RAL8019 Marron foncé.
2. En cas de panne de courant :
 - toutes les portes s'ouvrent manuellement (par défaut).
 - la porte de sortie (intérieur) reste bloquée
 - la porte d'entrée (extérieur) s'ouvre manuellement
 - toutes les portes restent bloquées
3. Intégration de lecteurs, interphone et/ou bouton poussoir en entrée et/ou en sortie du sas.
4. Langue des messages vocaux et de la console de contrôle.

TRAITEMENT ANTI-CORROSION

Toutes les pièces mécaniques sont traitées contre la corrosion par électro zingage, en conformité avec les directives RoHS.

CARACTERISTIQUES TECHNIQUES STANDARD

Alimentation électrique	220V +/- 10%, 50Hz
Consommation maximale	400 W
T° de fonctionnement	-10° à +55°C
Batterie de secours	2 batteries de 7Ah pour la fonction d'urgence en cas de panne de courant.
Moteur	1 moteur interne 40Vdc - 40W pour le mouvement réversible des vantaux 1 moteur externe 24Vdc - 250W.
Sécurité	Capteurs placés sur le cadre de la porte tant en entrée qu'en sortie. Système de contrôle qui garantit le réglage du couple du moteur.
Passages (les temps d'actions de lecteurs ou badges éventuels ne sont pas inclus)	- 6 passages/minute en entrée ou sortie - 6/8 passages/minute dans les deux sens
Dimensions	Dimensions générales (mm): Hauteur : 2400 Largeur : 1910 Longueur : 1250 Dimensions du passage (mm): Hauteur : 2150 Largeur : 900
Poids	1050 kg selon verres
Humidité relative max	90%, sans condensation
MCBF	1 Mo de cycles ou 2 années en respectant l'entretien préconisé
MTTR	1 heure
CE	Conforme aux normes européennes.

TRAVAUX A REALISER PAR LE CLIENT

- Fixation au sol.
- Alimentation électrique du caisson supérieur.
- Câblage vers les organes de contrôle d'accès et la console de commande.

Note : Respecter le plan d'installation.

OPTIONS

1. Plaque métallique de fermeture au dessus du coffre de toit.
2. Détecteur anti-effraction pour capot supérieur.
3. Couleur spéciale RAL.
4. Finition peinture lisse.
5. Finition Inox 304L brossé - grandes portes de sécurité.
6. Cadre pour installation encastrée dans le sol.
7. Support pour installation de lecteur à l'extérieur du sas.
8. Platine pour lecteurs (> 4cms large) fixés sur le côté extérieur (entrée) ou sur le côté intérieur (sortie) de la structure métallique du sas.
9. Casier métallique pour objets avec 10 tiroirs.
10. Radar d'ouverture porte (entrée du bâtiment).
11. Radar d'ouverture porte (sortie du bâtiment).
12. Micro caméra couleur à l'intérieur du sas.
13. Console de contrôle supplémentaire (reliée à la console standard).
14. Console distante avec boutons supplémentaires (3 lignes de boutons).
15. Batteries (2) 12V 7Ah.
16. Convertisseur RS485-LAN pour mise en réseau.
17. Kit pour maintenance à distance (Cable, logiciel...).
18. Toit pour hauteur différente (sur demande).
19. Tablette Console de contrôle.
20. Kit SUPERCONSOLE pour PC.

Note : pour les restrictions concernant les options, veuillez nous contacter.

OPTIONS SPÉCIFIQUES

1. Détection "une seule personne" par système de pesée au sol.
2. Protection pluie/ produit avec detection de poids + 50mm de hauteur du sas (sur demande).
3. Détecteur de métaux & Contrôle d'objet abandonné sens entrée uniquement (sur demande).
4. Ouverture mécanique intrinsèque portes extérieure + intérieure.
5. Chauffage du toit pour installation en façade de bâtiment.
6. Sas démontable (au lieu de soudé). Livré en pièces détachées.
7. Vitre brouillée blanche (sur demande).

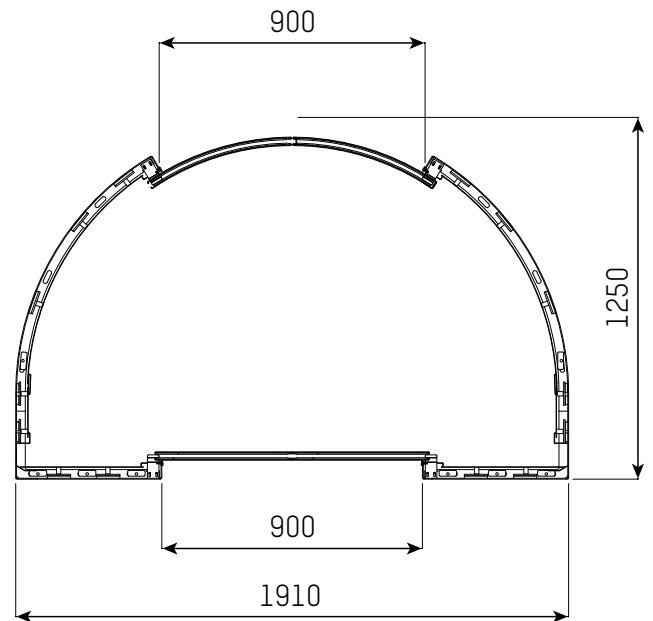
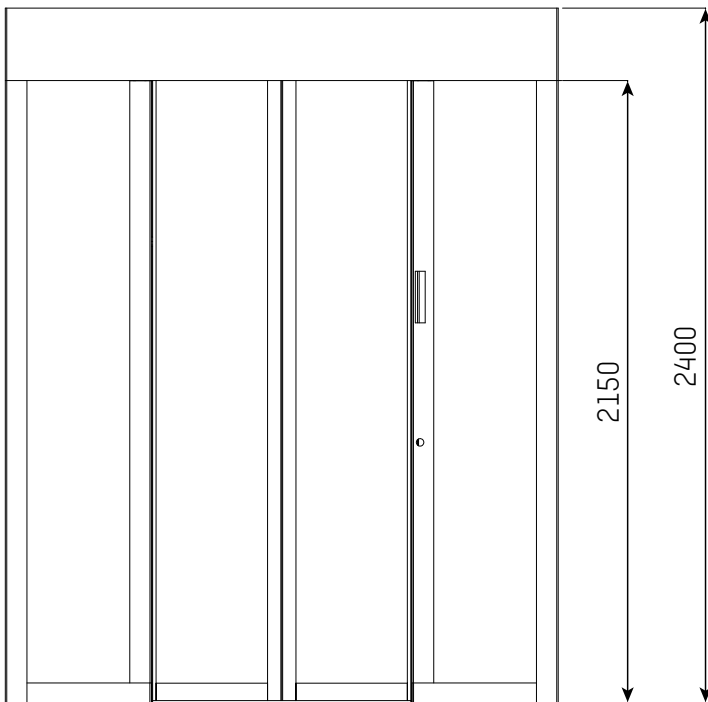
CL 660

Fiche technique

Rév. 03

Mise à jour 04/2021

DIMENSIONS STANDARD (MM)



Headquarters

Avenue Mercator, 5
1300 Wavre - Belgium



✉ helpdesk.as@automatic-systems.com



+32.(0)10.23.02.11



www.automatic-systems.com



CL 660-FT-FR-03