

RB C60

Technische Fiche

Rev. 5 • Update 07/2020



RB C60_600

RB C60_800

De automatische inschuifbare palen **RB C60** werden ontworpen om de veiligheid en de controle te verzekeren van toegangen tot locaties die gevoelig zijn voor pogingen tot indringing door braak.

Ze zullen gebruikt worden op elke site die een ontrabend baken zoekt, zonder belemmering van de voetgangers.

Ze hebben het voordeel dat ze volledig verdwijnen wanneer ze in neergelaten stand staan.

Ze zijn ook perfect geschikt om in steden de toegang van voertuigen tot voetgangerszones te beheren.

De automatische inschuifbare palen zijn verkrijgbaar in twee cilinderhoogtes ten opzichte van de grond:

- **RB C60_600** : 600mm
- **RB C60_800** : 800mm

BESCHRIJVING

1. Mobiele veiligheidspersoneel bestaande uit een stalen cilinder met een diameter van ongeveer 275 mm en een dikte van 10 mm
2. Het bovendeel is afgesloten door een kroon van gegoten aluminium (RAL 7016).
3. Dubbele reflecterende witte band 55 mm breed op het bovendeel.
4. Dragende structuur van staalprofielen met grote doorsnede.
5. Afsluitplaat en verbindingskader obstakel-wegdek van gegoten aluminium, verbonden met de vast te zetten kast.
6. Vast te zetten kast van gegalvaniseerde staalplaat.
7. Het bewegende obstakel wordt versterkt en in verticale positie gehouden door een stalen band met grote doorsnede die is verbonden met de dragende structuur, en door een nylonring die is voorzien van silentblocks en in het obstakel is geïntegreerd en langs de centrale vijzel glijdt.
8. Slijtring van synthetisch materiaal.
9. Centrale hydraulische vijzel die het obstakel in zijn stijgende en dalende bewegingen meesleept (dubbel effect). Het obstakel is niet bevestigd aan de vijzel, om de schade bij lichte aanrijdingen te beperken.
10. Hydraulische centrale gemonteerd op de dragende structuur. Verminderde hydraulische druk wanneer de paal stijgt: omkering van de beweging wanneer een obstakel (> 40 kg) wordt gedetecteerd. Volle druk (40 bars) tijdens de laatste 10 cm van de beweging en in hoge stand.
11. Stoppen van het obstakel in de hoogste stand door drukregelaar en mechanische aanslag.
12. Stalen/rubberen rollen waarop de paal in neergelaten stand rust, die een hoge weerstand tegen voorbijrijdende vrachtwagens garandeert.
13. Inductiedetector die de status van de laagste stand meldt.
14. Stuurlogica met verplaatste microprocessor, ten opzichte van het obstakel (10 m elektrische kabel meegeleverd), programmering door dipswitches, diagnose van de status van de paal en weergave van de gebruikte in- en uitgangen door LED diodes.

* Product configuratie om te specificeren bij het bestellen.




BESCHERMING VAN DE OPPERVLAKKEN

Behandeling Typ B:

- Zandstralen (SA 2,5)
- Corrosiewerende poeder verf (80 µm)
- Polyester poeder verf (80 µm)


TECHNISCHE GEGEVENS


Certificering van slagvastheid		
Gecertificeerd volgens:	PAS68:2013 V/3500(N1)/48/90 IWA 14-1:2013 V/3500(N1)/48/90 ASTM C60	
Impactweerstand: (types van voertuigen)	1,5 T bei 80 km/h 3,5 T bei 48 km/h	
Impactweerstand	400.000 joule	
Impactweerstand (zonder vervorming)	40.000 joule	
Elektrische voeding:	230 V eenfasig	
	geen verbinding met zwevend netwerk of in een met hoge impedantie geaard industrieel distributienetwerk.	
Maximumvermogen:	400 W.	
	RB C60_600	RB C60_800
Hoogte van het obstakel:	600 mm	800 mm
Stijgsnelheid:	4 sec	5,5 sec
Daalsnelheid:	2,5 sec	3,5 sec
Gewicht:	± 210 kg.	± 219 kg
Bedrijfstemperatuur:	-10 bis +70°C.	
Gebruiksfrequentie:	2000 bewegingen per dag.	
MCBF: (Gemiddeld aantal cycli tussen storingen)	3.000.000 cycli, met uitvoering van aanbevolen onderhoud.	
Beschermingsindex:	IP 67 voor de hydraulische componenten.	
Voldoet aan de Europese normen		

DOOR DE KLANT UIT TE VOEREN WERKEN

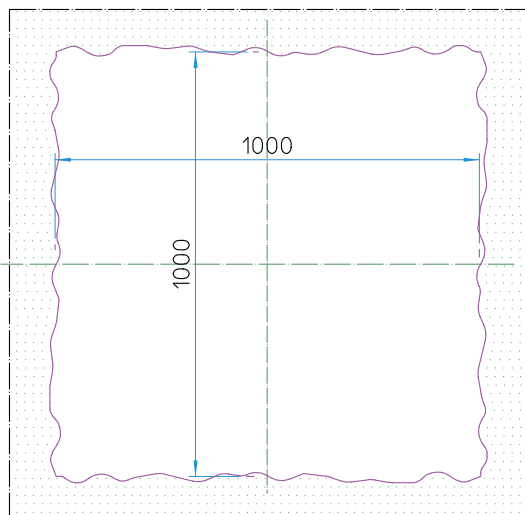
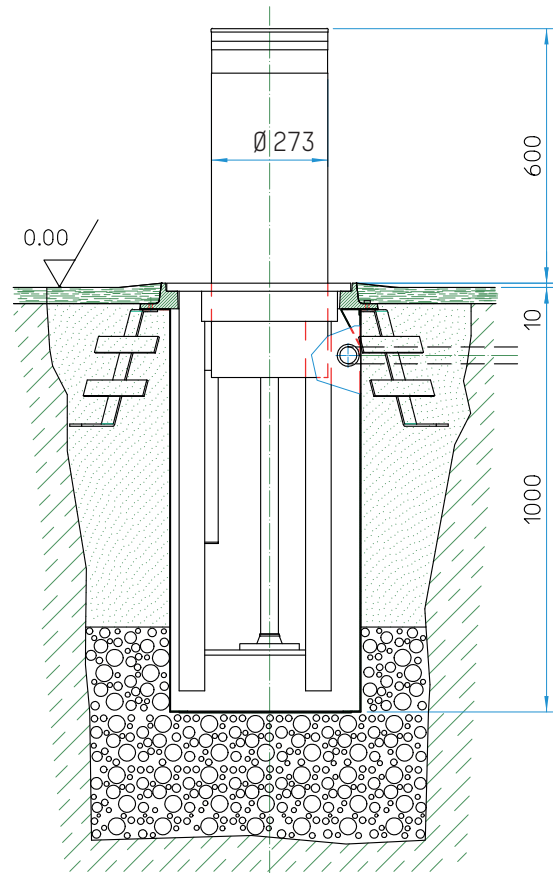
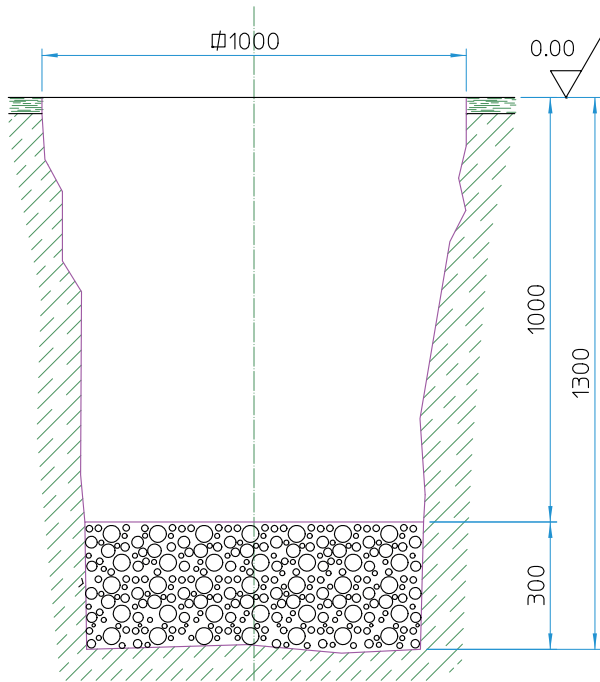
- Vastzetten van de kast in een betonfundering (zie specifieke plaatsingsplannen).
- Afvoer of verbinding met een rioolnetwerk (indien nodig).
- Elektrische voeding (230 V eenfasig).
- Elektrische verbindingkabels.

OPTIES

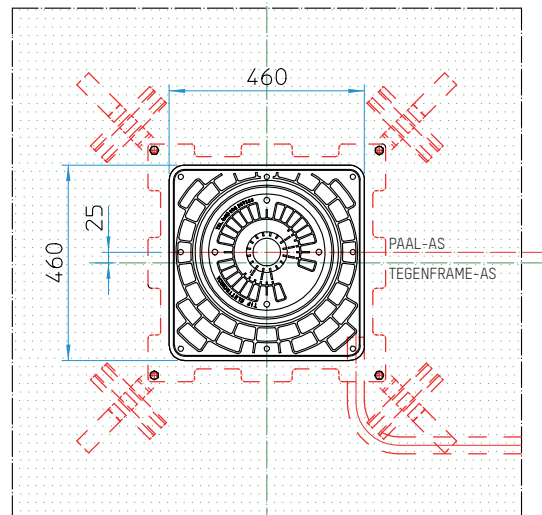
1. Vast te zetten kast van aluzinc of AISI304 roestvrij staal.
2. Opgeschorte kast.
3. Metalen afdekking voor het sluiten van het dragende structuur.
4. LED's in de omtrek van de kroon - knippen met of zonder kennisgeving voordat de paal in beweging komt.
5. Onderbroken geluidssignaal met of zonder kennisgeving voor de beweging van de paal.
6. Verf van andere RAL kleur.
7. Metallisering van stalen cilinder en / of dragende structuur.
8. Anti-corrosie behandeling M: 
 - Zandstralen SA2.5
 - Epoxy poederverf met een dikte van ± 80 µm;
 - Tweecomponenten epoxyverf met een dikte van ± 180 µm;
 - Afwerking verf in tweecomponenten polyurethaan met een dikte van ± 60 µm.
9. Biologisch afbreekbare olie.
10. Bijkomende lengte van de verbindingkabel met een maximumlengte van 80 meter.
11. Kabelpaar mit Schnellanschluss IP68.
12. Verwarming voor werking tot -40 °C of bij gebruik in omgevingen die in sterke mate en langdurig worden blootgesteld aan sneeuw of ijs.
13. Afwerking van de beweegbare cilinder in gekarteld gelakt staal, roestvrij staal AISI 304 gekarteld of geborsteld roestvrij staal AISI 316.
14. Schroefset voor fraudebestrijding voor afdekplaat.
15. E.F.O. (Booster om de stijgsnelheid te verhogen (1,5 s)).
16. Automatische daling bij stroomuitval.
17. UPS (back-up voeding in geval van een stroomstoring).
18. Neergaan van de paal door elektromagnetisch ventiel bij een stroomonderbreking.
19. Handmatige bediening in geval van stroomuitval.
20. Spanningsloos contact voor terugmelding positie open of dicht bereikt.
21. Alarm bij poging om het obstakel naar beneden te forceren.
22. Metalen kast op de grond voor besturingslogica.
23. Intrekbare behuizing voor besturingslogica.
24. Verwarming voor besturingslogica.
25. Verkeerslichten (R/G) (Ø 100 mm) met LEDs.
26. Gegalvaniseerde beugel voor verkeerslichten.
27. Detector voor detectielus.
28. Manometer voor de weergave van de druk in de hydraulische pomp.
29. Detectielus.
30. Foto-elektrische veiligheidschel (E / R of Reflex).
31. Radio zender / ontvanger.
32. Drukknoppendoos.

 *Verplicht voor een installatie op minder dan 2 km van een kust ou voor intensief gezanstraalde wegen (3 maanden/jaar).*

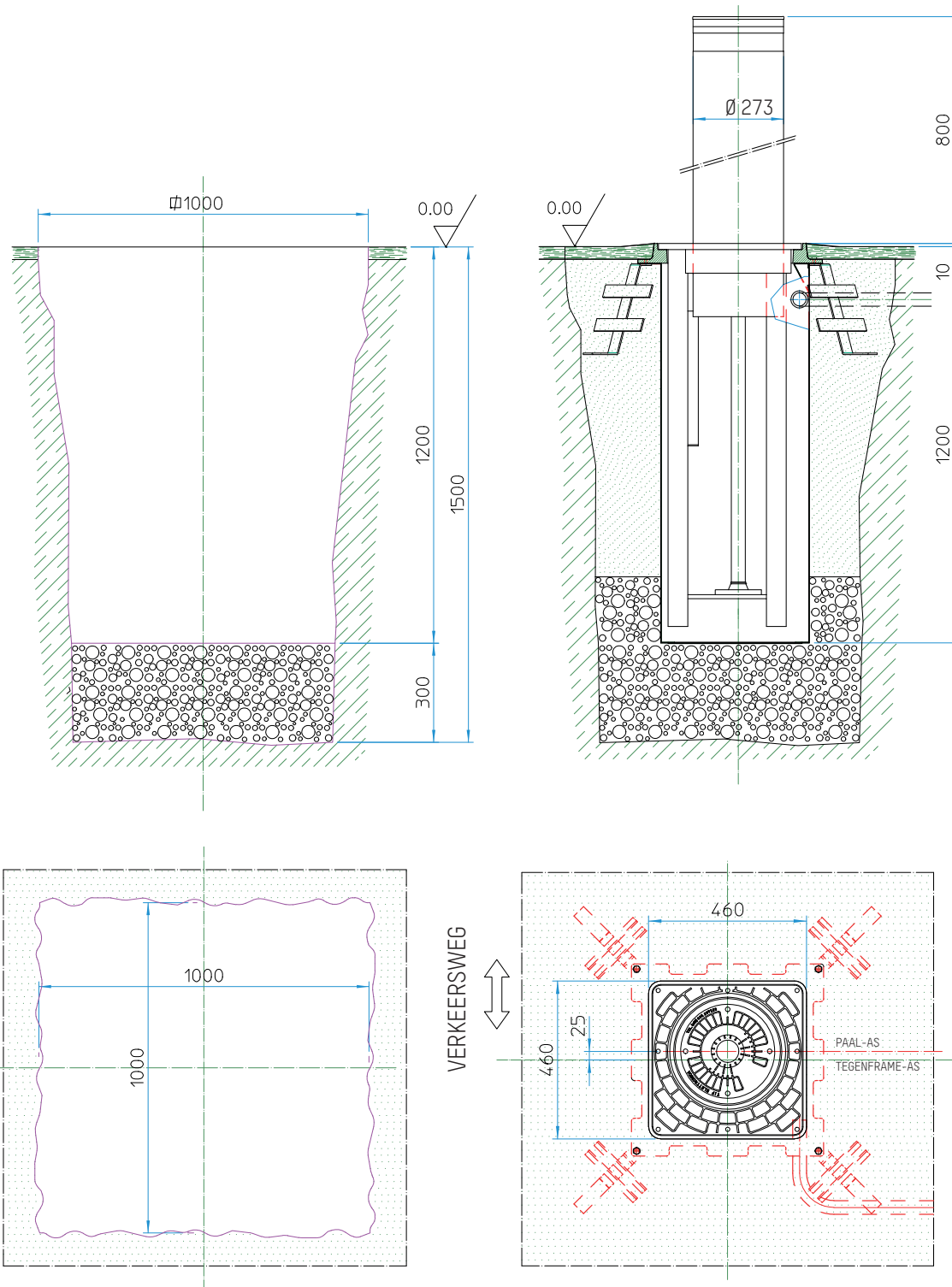
STANDAARD AFMETINGEN (MM) VOOR RB C60_600



VERKEERSWEG
↕



STANDAARD AFMETINGEN (MM) VOOR RB C60_800



Headquarters

Avenue Mercator, 5
1300 Wavre - Belgium



✉ helpdesk.as@automatic-systems.com



☎ +32.(0)10.23.02.11



🌐 www.automatic-systems.com

